

Fișier:Harta 3D pentru Lacul de acumulare Belis - Fantanele, Romania.jpg

De la Wikipedia, enciclopedia liberă



Mărimea acestei previzualizări: 800 × 516 pixeli.

Mărește rezoluția imaginii (1.024 × 660 pixeli, mărime fișier: 398 KB, tip MIME: image/jpeg)

Deschide cu Vizualizatorul multimedia



Acest fișier se află la [Wikimedia Commons](#). Consultați ***pagina sa descriptivă*** acolo.

Descriere fișier

Descriere Română: Harta 3D pentru Lacul de acumulare Belis - Fantanele, Romania.

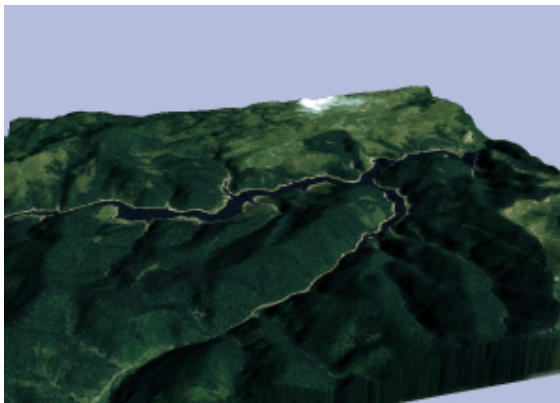
Data octombrie 2011

Sursă

- Topographic data SRTM from NASA and World Imagery - NASA World Wind & 3Dem & Inkscape
- http://harti.mielu.ro/zona_cluj_muntele_mare.html

Autor Asybaris01

Alte versiuni



Licențiere



Acest fișier este în **domeniul public** fiindcă a fost creat de NASA. Politica drepturilor de autor a NASA spune că „Materialul NASA nu este protejat de dreptul de autor **atâta timp cât nu se precizează altfel**”. (NASA copyright policy page (<http://www.jsc.nasa.gov/policies.htm#Guidelines>) sau JPL Image Use Policy (<http://www.jpl.nasa.gov/images/policy/>)).



Atenție:



- Folosirea logo-urilor NASA, insinelor și emblemelor adiacente, este restricționată conform legii Statelor Unite ale Americii 14 CFR 1221 (http://www.access.gpo.gov/nara/cfr/waisidx_07/14cfr1221_07.html).
- Site-ul NASA deține un număr mare de poze din *Programul spațial sovietic* și alte agenții spațiale non-americeane. Acestea *pot să nu aparțină* domeniului public.
- Materialele luate de Telescopul spațial Hubble pot avea drepturi de autor diferite dacă nu vin explicit de la *Institutul Științific al Telescopului Spațial* (STScI). Detalii (<http://hubblesite.org/copyright/>).
- Toate materialele create de sonda SOHO se află sub incidența drepturilor de autor și necesită permisiune pentru folosirea comercială non-educățională. Detalii (<http://sohowww.nascom.nasa.gov/data/summary/copyright.html>).
- Imaginile ce au fost publicate pe site-ul *Astronomy Picture of the Day* (APOD) pot fi restricționate de drepturile de autor. Detalii (http://antwrp.gsfc.nasa.gov/apod/lib/about_apod.html#srappl).

Istoricul fișierului

Apăsați pe **Data și ora** pentru a vedea versiunea trimisă atunci.

	Data și ora	Miniatură	Dimensiuni	Utilizator	Comentariu
actuală	19 octombrie 2011 09:45		1.024x660 (398 KB)	Asybaris01	{{Information Description = {{rol1=Harta 3D pentru Lacul de acumulare Belis - Fantanele, Romania.}} Source =Topographic data SRTM from NASA and World Imagery - NASA World Wind & 3Dem & Inkscape Author =Asybaris01

Utilizarea fișierului

Următoarele pagini conțin această imagine:

- Barajul Fântânele

Adus de la https://ro.wikipedia.org/wiki/Fișier:Harta_3D_pentru_Lacul_de_acumulare_Belis_-_Fantanele,_Romania.jpg
